

1.规格 SPECIFICATION **GMCC PA330X3CS-4MU1**

1-1、压缩机要项 PRINCIPAL ITEMS OF COMPRESSOR

空调机的型式 AIR CONDITIONER TYPE	冷暖兼用型空调机 COOLING & HEATING	
压缩机的型式 COMPRESSOR TYPE	全封闭型电动压缩机 HERMETIC MOTOR COMPRESSOR	
压缩机方式 COMPRESSION TYPE	旋转式 ROTARY	
通过的安全认证 Safety Approval	TUV	
使用冷媒 REFRIGERANT	R410A	
润滑油名·油量 OIL·OIL CHARGE	ESTER OIL VG74 · 1100 ml	
涂装 PAINTING	黑色 BLACK COLOR PAINT	
总质量（含润滑油量） NET MASS（OIL INCLUDED）	25.0	kg
排除容积 DISPLACEMENT	32.6	cm ³ /rev
气缸直径高度 CYLINDER BORE×HEIGHT	φ60×34	mm
偏心量 ORBITAL RADIUS	5.60	mm
吸气管内径 SUCTION TUBE(I.D)	16.2	mm
排气管内径 DISCHARGE TUBE(I.D)	9.8	mm

1-2电机 MOTOR

电机的型式·起动方式 MOTOR TYPE·STARTING TYPE	单相诱导电机·运转电容型 SINGLE PHASE INDUCTION MOTOR · PSC	
极数 POLE	极 2 POLE	
额定电压频率 RATED VOLTAGE·FREQUENCY	单相 1φ-50Hz-220/240V	
额定回转数 RATED REVOLUTION	48.2/48.4 ±1% S-1	
绝缘等级 INSULATION GRADE	类 E GRADE	
绕组阻抗 WINDING RESISTANCE(20℃)	主绕组 辅绕组 Main: 1.04 ±5% Ω Aux.: 2.35 ±5% Ω	
起动电流 STARTING CURRENT	(at 1φ-50Hz-220/240V) 63.0 +10% A	

2. 运转标准 STANDARD OF PERFORMANCE

3-1、性能 RATED PERFORMANCE

		(参考) GB 条件时 AT GB STANDARD
冷冻能力 CAPACITY	W	☆ 8150/8170 ±5%
输入功率 MOTOR INPUT	W	☆ 2760/2900 ±5%
电流 CURRENT	A	☆ 13.10/13.70 ±5%
COP	W/W %	☆ 295/282 ±5%
噪音 SOUND LEVEL dB(A) (A RANGE) SOUND POWER LEVEL	dB(A)	★ 74 以下 MAX
振动 VIBRATION (法线方向振动实效值)	m/s ²	★ 3.8 以下 MAX

☆测定条件 RATING CONDITIONS

★测定条件 RATING CONDITIONS

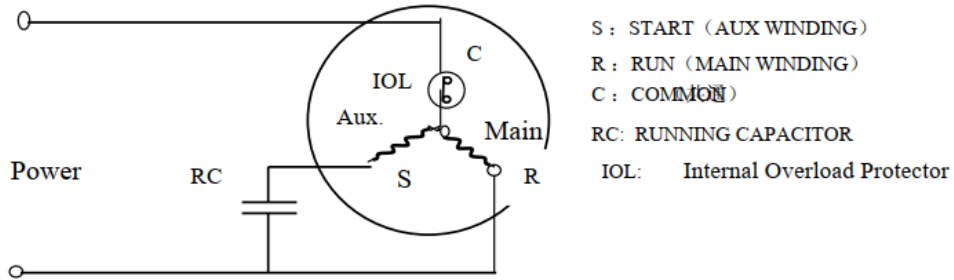
- 额定电压 RATED VOLTAGE :1φ-50Hz-220/240V
- 冷凝温度 COND. TEMP. :54.4℃
- 蒸发温度 EVAP. TEMP :7.2℃
- 吸气温度 RETURN GAS TEMP :18℃
- 排气温度 DISCHARGE TUBE TEMP. :80.0℃
- 环境温度 AMBIENT TEMP. :20.0℃

※排气温度由冷媒回液量控制

DISCHARGE TUBE TEMP IS CONTROLLED BY FLOOD BACK AMOUNT OF REFRIGERANT

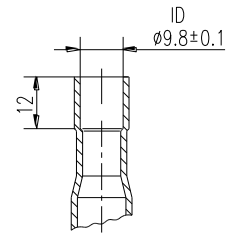
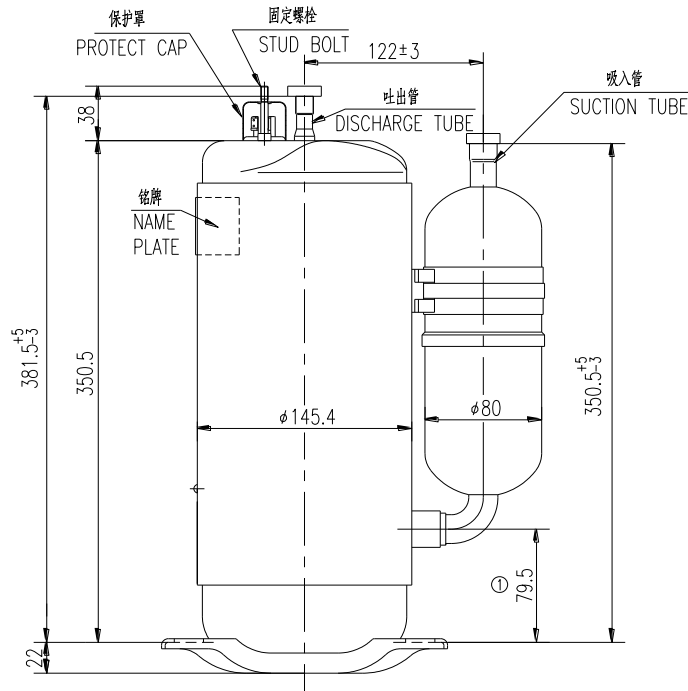
ELECTRICAL COMPONENT & WIRING DIAGRAM

PARTS NAME	SPECIFICATION
RUNNING CAPACITOR	(Out of Supply) Capacity : 50 μ F Withstanding Voltage: \geq 400 VAC
OVER LOAD PROTECTOR	内置 (INTERNAL) UP14SE5145 or Equivalent 或相当品

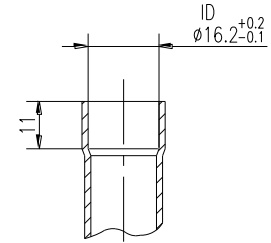


1K22903211
DRAWING NO. 图

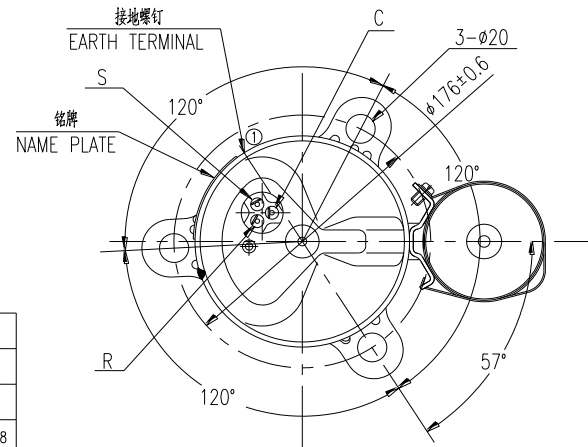
TOSHIBA



吐出管详细
DISCHARGE TUBE



吸入管详细
SUCTION TUBE



PA310X3CS-4MU1	04. 06. 22
PA330X3CS-4MU1	04. 06. 22
机种名	年 月 日

①	3	SB-06003		06.02.28
标记 MARK	处数 NUM.	更改文件号 REV. NO.	签字 MODIFIED BY	日期 DATE

设计 DESIGNED BY	黄水松	工艺 TECHNOLOGY	简称 ABBR. DRAW EXTER		图号 DRAWING NO. 1K22903211
制图 DRAWN BY		标准化 STANDARD	材料 MATERIAL		名称 TITLE 外形图
校对 CHECKED BY		审定 APPROVED BY	图样标记 STAGE OF DRAWING	重量 WEIGHT	比例 SCALE
审核 AGREED BY		日期 DATE	1	9	9
			共 页 TOTAL PAGE	第 页 PAGE NO.	
					广东美芝制冷设备有限公司 GUANGDONG MEIZHI COMPRESSOR LTD