



Compressor  
Voltage Code : TZ

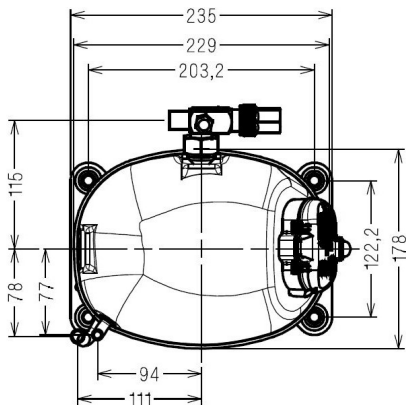
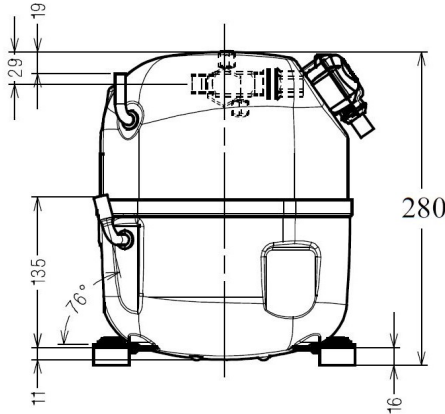
**AJ4517P-TZ**

High Temp. Commercial (HP)

400V 3~ 50Hz / 440V 3~ 60 Hz

R452A / R404A / R448A / R449A / R455A / R454C AJ4517P-TZ1A

Conditions	Frequency	Nominal Cooling Capacity		Sound Power ISO3745 / ISO 3743-1
		Watts	BTU/h	
Standard TE / R452A	50 Hz / 60 Hz	3782 / 4380	12897 / 14935	62 dBA
Standard TE / R404A	50 Hz / 60 Hz	3716 / 4307	12672 / 14687	62 dBA
Standard TE / R448A	50 Hz / 60 Hz	3866 / 4474	13184 / 15257	62 dBA
Standard TE / R449A	50 Hz / 60 Hz	3864 / 4471	13176 / 15248	62 dBA
Standard TE / R455A	50 Hz / 60 Hz	3787 / 4433	12912 / 15115	62 dBA
Standard TE / R454C	50 Hz / 60 Hz	3449 / 4038	11759 / 13768	62 dBA



<b>Displacement (cc)</b>	25,95
<b>Net Weight (Kg)</b>	19.9
<b>Oil Quantity (cc)</b>	475.0
<b>Oil Type</b>	POE
<b>Expansion Device</b>	Capillary_Tube/Expansion_Valve
<b>Cooling</b>	Fan
<b>Main Winding (Ohm)</b>	11.01
<b>Current</b>	
RLA (A)	3,1   3
MCC (A)	4,4   4,6
LRA (A)	18   18
<b>Electrical Equipment</b>	TRI
<b>Overload</b>	Interne
<b>Refrigerating connection for</b>	
Suction Tube	15.9 (5/8")
Discharge Tube	9.5 (3/8")
Process Tube	6.35 (1/4")

\* Standard TE : T°Cond. 54.5°C / T°Evap. 7.2°C / T°Superheat. 11.0°C  
T°Subcooling. 8.3K

Certificates :



Note : Tecumseh reserves the right to change information contained in this document without notification.

Selection program - V4.6\_2023296 - 10/25/2023



**Tecumseh**

<b>AJ4517P-TZ</b>	<b>Tension TZ : 400V 3~ 50Hz / 440V 3~ 60 Hz</b>
-------------------	--

Les performances sont données dans les <b>conditions Standard TE</b> :	Surchauffe :	11.0 K
Condition Mid	Sous refroidissement :	8.3 K
The performance data are in <b>Standard TE conditions</b> :	Superheat :	11.0 K
Mid Condition	Subcooling :	8.3 K

<b>50 Hz R452A</b>											
											<b>N°3620</b>
4   T condensation	5   T évaporation	(°C)	-25	-20	-15	-10	-5	0	5	10	15
<b>30</b>	1   P frigorifique	(Watt)		1689	2218	2846	3589	4466	5496	6700	8098
	2   P absorbée	(W)		873	957	1035	1108	1178	1249	1322	1399
	3   I absorbée	(A)		2.03	2.13	2.23	2.32	2.40	2.49	2.57	2.64
<b>40</b>	1   P frigorifique	(Watt)			1789	2341	2991	3758	4661	5722	6964
	2   P absorbée	(W)			1024	1128	1225	1316	1405	1493	1583
	3   I absorbée	(A)			2.21	2.35	2.49	2.62	2.75	2.87	2.99
<b>50</b>	1   P frigorifique	(Watt)				1829	2383	3036	3808	4723	5807
	2   P absorbée	(W)				1202	1330	1451	1565	1676	1786
	3   I absorbée	(A)				2.44	2.62	2.80	2.97	3.14	3.31
<b>60</b>	1   P frigorifique	(Watt)					1788	2328	2971	3744	4676
	2   P absorbée	(W)					1412	1569	1717	1859	1997
	3   I absorbée	(A)					2.72	2.94	3.16	3.38	3.59

<b>60 Hz R452A</b>											
											<b>N°3620</b>
4   T condensation	5   T évaporation	(°C)	-25	-20	-15	-10	-5	0	5	10	15
<b>30</b>	1   P frigorifique	(Watt)		2007	2608	3308	4129	5092	6221	7540	9074
	2   P absorbée	(W)		1049	1161	1263	1361	1462	1574	1703	1857
	3   I absorbée	(A)		1.83	1.95	2.08	2.21	2.34	2.48	2.63	2.78
<b>40</b>	1   P frigorifique	(Watt)			2126	2758	3488	4340	5338	6506	7874
	2   P absorbée	(W)			1223	1362	1488	1609	1732	1863	2011
	3   I absorbée	(A)			2.01	2.18	2.35	2.52	2.70	2.88	3.07
<b>50</b>	1   P frigorifique	(Watt)				2174	2810	3546	4408	5422	6620
	2   P absorbée	(W)				1424	1595	1752	1902	2052	2210
	3   I absorbée	(A)				2.25	2.46	2.68	2.89	3.11	3.34
<b>60</b>	1   P frigorifique	(Watt)					2123	2744	3472	4335	5370
	2   P absorbée	(W)					1659	1868	2062	2247	2430
	3   I absorbée	(A)					2.54	2.80	3.05	3.31	3.58

1 = cooling capacity 2 = power input 3 = current 4 = condensing temperature 5 = evaporating temperature

**Nota : Tecumseh se réserve le droit de modifier les informations contenues dans ce document sans préavis.**

**Note : Tecumseh reserves the right to change information contained in this document without notification.**

© 2023 Tecumseh Products Company  
All rights reserved



**Tecumseh**

<b>AJ4517P-TZ</b>	<b>Tension TZ : 400V 3~ 50Hz / 440V 3~ 60 Hz</b>
-------------------	--

Les performances sont données dans les <b>conditions Standard TE</b> :	Surchauffe :	11.0 K
Condition Mid	Sous refroidissement :	8.3 K
The performance data are in <b>Standard TE conditions</b> :	Superheat :	11.0 K
Mid Condition	Subcooling :	8.3 K

<b>50 Hz R404A</b>											
											<b>N°3618</b>
4   T condensation	5   T évaporation	(°C)	<b>-25</b>	<b>-20</b>	<b>-15</b>	<b>-10</b>	<b>-5</b>	<b>0</b>	<b>5</b>	<b>10</b>	<b>15</b>
<b>30</b>	1   P frigorifique	(Watt)	1278	1716	2232	2842	3562	4408	5399	6555	7895
	2   P absorbée	(W)	797	889	970	1045	1114	1179	1244	1310	1380
	3   I absorbée	(A)	2.01	2.11	2.20	2.28	2.36	2.43	2.50	2.56	2.62
<b>40</b>	1   P frigorifique	(Watt)		1347	1810	2350	2982	3723	4592	5610	6800
	2   P absorbée	(W)		933	1044	1144	1235	1321	1402	1482	1563
	3   I absorbée	(A)		2.15	2.28	2.41	2.54	2.65	2.77	2.87	2.98
<b>50</b>	1   P frigorifique	(Watt)			1379	1844	2383	3013	3755	4631	5667
	2   P absorbée	(W)			1092	1226	1348	1461	1568	1669	1769
	3   I absorbée	(A)			2.34	2.52	2.68	2.84	3.00	3.15	3.30
<b>60</b>	1   P frigorifique	(Watt)				1344	1788	2306	2919	3652	4537
	2   P absorbée	(W)				1281	1442	1590	1729	1861	1987
	3   I absorbée	(A)				2.59	2.80	3.00	3.20	3.40	3.59

<b>60 Hz R404A</b>											
											<b>N°3618</b>
4   T condensation	5   T évaporation	(°C)	<b>-25</b>	<b>-20</b>	<b>-15</b>	<b>-10</b>	<b>-5</b>	<b>0</b>	<b>5</b>	<b>10</b>	<b>15</b>
<b>30</b>	1   P frigorifique	(Watt)	1529	2040	2626	3307	4100	5027	6110	7374	8844
	2   P absorbée	(W)	938	1067	1177	1275	1367	1462	1566	1685	1827
	3   I absorbée	(A)	1.78	1.89	2.00	2.12	2.24	2.36	2.49	2.61	2.74
<b>40</b>	1   P frigorifique	(Watt)		1609	2153	2770	3479	4302	5260	6380	7690
	2   P absorbée	(W)		1091	1246	1381	1501	1615	1728	1849	1984
	3   I absorbée	(A)		1.92	2.08	2.23	2.39	2.55	2.71	2.88	3.04
<b>50</b>	1   P frigorifique	(Watt)			1646	2193	2812	3523	4350	5320	6464
	2   P absorbée	(W)			1265	1452	1617	1766	1906	2044	2187
	3   I absorbée	(A)			2.12	2.32	2.51	2.71	2.91	3.11	3.32
<b>60</b>	1   P frigorifique	(Watt)				1600	2124	2721	3414	4233	5214
	2   P absorbée	(W)				1468	1693	1893	2076	2248	2417
	3   I absorbée	(A)				2.38	2.61	2.85	3.09	3.33	3.57

1 = cooling capacity 2 = power input 3 = current 4 = condensing temperature 5 = evaporating temperature

**Nota : Tecumseh se réserve le droit de modifier les informations contenues dans ce document sans préavis.**

**Note : Tecumseh reserves the right to change information contained in this document without notification.**

© 2023 Tecumseh Products Company  
All rights reserved



**Tecumseh**

<b>AJ4517P-TZ</b>	<b>Tension TZ : 400V 3~ 50Hz / 440V 3~ 60 Hz</b>
-------------------	--

Les performances sont données dans les <b>conditions Standard TE</b> :	Surchauffe :	11.0 K
Condition Mid	Sous refroidissement :	8.3 K
The performance data are in <b>Standard TE conditions</b> :	Superheat :	11.0 K
Mid Condition	Subcooling :	8.3 K

<b>50 Hz R448A (*)</b>											
<b>N°3621</b>											
4   T condensation	5   T évaporation	(°C)	-25	-20	-15	-10	-5	0	5	10	15
<b>30</b>	1   P frigorifique	(Watt)	1185	1627	2150	2771	3504	4368	5381	6560	7924
	2   P absorbée	(W)	745	831	911	986	1057	1125	1193	1262	1333
	3   I absorbée	(A)	1.81	1.91	2.01	2.11	2.20	2.29	2.37	2.44	2.51
<b>40</b>	1   P frigorifique	(Watt)		1284	1753	2305	2954	3718	4617	5669	6895
	2   P absorbée	(W)		875	982	1081	1174	1263	1348	1431	1514
	3   I absorbée	(A)		1.96	2.10	2.24	2.37	2.50	2.63	2.74	2.85
<b>50</b>	1   P frigorifique	(Watt)			1356	1837	2400	3064	3847	4770	5856
	2   P absorbée	(W)			1028	1162	1287	1405	1517	1625	1730
	3   I absorbée	(A)			2.16	2.34	2.52	2.70	2.87	3.04	3.19
<b>60</b>	1   P frigorifique	(Watt)				1387	1864	2426	3093	3887	4835
	2   P absorbée	(W)				1211	1378	1535	1684	1826	1963
	3   I absorbée	(A)				2.40	2.64	2.86	3.09	3.31	3.52

<b>60 Hz R448A (*)</b>											
<b>N°3621</b>											
4   T condensation	5   T évaporation	(°C)	-25	-20	-15	-10	-5	0	5	10	15
<b>30</b>	1   P frigorifique	(Watt)	1416	1931	2526	3218	4029	4978	6088	7381	8879
	2   P absorbée	(W)	880	1000	1105	1203	1298	1397	1505	1629	1773
	3   I absorbée	(A)	1.61	1.73	1.85	1.97	2.10	2.23	2.37	2.51	2.64
<b>40</b>	1   P frigorifique	(Watt)		1533	2083	2713	3442	4291	5284	6443	7793
	2   P absorbée	(W)		1026	1174	1306	1427	1544	1662	1788	1926
	3   I absorbée	(A)		1.77	1.92	2.08	2.25	2.42	2.59	2.76	2.93
<b>50</b>	1   P frigorifique	(Watt)			1618	2182	2828	3576	4449	5472	6673
	2   P absorbée	(W)			1193	1378	1544	1698	1845	1990	2141
	3   I absorbée	(A)			1.97	2.17	2.38	2.59	2.80	3.01	3.23
<b>60</b>	1   P frigorifique	(Watt)				1651	2212	2857	3611	4498	5550
	2   P absorbée	(W)				1391	1621	1829	2023	2208	2389
	3   I absorbée	(A)				2.22	2.47	2.73	2.99	3.25	3.51

1 = cooling capacity 2 = power input 3 = current 4 = condensing temperature 5 = evaporating temperature

(\*) Veuillez vous référer strictement aux Recommandations d'Utilisation et Bulletins Marketing Tecumseh du fait de la température de reflux élevée pour les applications LBP.  
 (\*) Due to very high discharge temperature especially on LBP conditions, please strictly refer to Tecumseh Guidelines & Marketing Bulletin when using this refrigerant.

**Nota : Tecumseh se réserve le droit de modifier les informations contenues dans ce document sans préavis.**  
**Note : Tecumseh reserves the right to change information contained in this document without notification.**

© 2023 Tecumseh Products Company  
All rights reserved



**Tecumseh**

<b>AJ4517P-TZ</b>	<b>Tension TZ : 400V 3~ 50Hz / 440V 3~ 60 Hz</b>
-------------------	--

Les performances sont données dans les <b>conditions Standard TE</b> :	Surchauffe :	11.0 K
Condition Mid	Sous refroidissement :	8.3 K
The performance data are in <b>Standard TE conditions</b> :	Superheat :	11.0 K
Mid Condition	Subcooling :	8.3 K

<b>50 Hz R449A (*)</b>											
											<b>N°3619</b>
4   T condensation	5   T évaporation	(°C)	-25	-20	-15	-10	-5	0	5	10	15
<b>30</b>	1   P frigorifique	(Watt)	1181	1622	2146	2766	3501	4366	5380	6562	7929
	2   P absorbée	(W)	744	831	910	985	1056	1125	1193	1262	1333
	3   I absorbée	(A)	1.81	1.91	2.01	2.11	2.20	2.28	2.37	2.44	2.51
<b>40</b>	1   P frigorifique	(Watt)		1279	1749	2300	2950	3716	4616	5670	6899
	2   P absorbée	(W)		874	981	1081	1174	1262	1347	1431	1514
	3   I absorbée	(A)		1.96	2.10	2.24	2.37	2.50	2.63	2.74	2.85
<b>50</b>	1   P frigorifique	(Watt)			1351	1832	2395	3060	3844	4769	5859
	2   P absorbée	(W)			1027	1161	1287	1405	1517	1625	1730
	3   I absorbée	(A)			2.16	2.34	2.52	2.70	2.87	3.04	3.19
<b>60</b>	1   P frigorifique	(Watt)				1381	1858	2420	3088	3884	4834
	2   P absorbée	(W)				1210	1377	1535	1684	1826	1963
	3   I absorbée	(A)				2.40	2.63	2.86	3.09	3.31	3.52

<b>60 Hz R449A (*)</b>											
											<b>N°3619</b>
4   T condensation	5   T évaporation	(°C)	-25	-20	-15	-10	-5	0	5	10	15
<b>30</b>	1   P frigorifique	(Watt)	1411	1926	2521	3214	4025	4976	6088	7384	8886
	2   P absorbée	(W)	879	999	1105	1202	1298	1396	1505	1628	1772
	3   I absorbée	(A)	1.61	1.72	1.85	1.97	2.10	2.23	2.37	2.50	2.64
<b>40</b>	1   P frigorifique	(Watt)		1528	2077	2707	3437	4288	5283	6445	7799
	2   P absorbée	(W)		1025	1173	1305	1426	1543	1662	1787	1925
	3   I absorbée	(A)		1.77	1.92	2.08	2.25	2.42	2.59	2.76	2.93
<b>50</b>	1   P frigorifique	(Watt)			1612	2176	2822	3571	4446	5472	6676
	2   P absorbée	(W)			1192	1377	1543	1697	1844	1990	2141
	3   I absorbée	(A)			1.97	2.17	2.38	2.59	2.80	3.01	3.23
<b>60</b>	1   P frigorifique	(Watt)				1644	2205	2851	3606	4495	5549
	2   P absorbée	(W)				1390	1619	1828	2022	2207	2389
	3   I absorbée	(A)				2.22	2.47	2.73	2.99	3.25	3.51

1 = cooling capacity 2 = power input 3 = current 4 = condensing temperature 5 = evaporating temperature

(\*) Veuillez vous référer strictement aux Recommandations d'Utilisation et Bulletins Marketing Tecumseh du fait de la température de refoulement élevée pour les applications LBP.  
 (\*) Due to very high discharge temperature especially on LBP conditions, please strictly refer to Tecumseh Guidelines & Marketing Bulletin when using this refrigerant.

**Nota : Tecumseh se réserve le droit de modifier les informations contenues dans ce document sans préavis.**  
**Note : Tecumseh reserves the right to change information contained in this document without notification.**

© 2023 Tecumseh Products Company  
All rights reserved



**Tecumseh**

<b>AJ4517P-TZ</b>	<b>Tension TZ : 400V 3~ 50Hz / 440V 3~ 60 Hz</b>
-------------------	--

Les performances sont données dans les <b>conditions Standard TE</b> :	Surchauffe :	11.0 K
Condition Mid	Sous refroidissement :	8.3 K
The performance data are in <b>Standard TE conditions</b> :	Superheat :	11.0 K
Mid Condition	Subcooling :	8.3 K

<b>50 Hz R455A</b>											
											<b>N°User-90</b>
4   T condensation	5   T évaporation	(°C)	-25	-20	-15	-10	-5	0	5	10	15
<b>30</b>	1   P frigorifique	(Watt)		1723	2239	2840	3544	4368	5329	6444	7747
	2   P absorbée	(W)		789	865	929	985	1033	1077	1118	1158
	3   I absorbée	(A)		2.07	2.14	2.21	2.27	2.31	2.35	2.38	2.41
<b>40</b>	1   P frigorifique	(Watt)			1833	2369	2994	3723	4576	5571	6732
	2   P absorbée	(W)			922	1016	1100	1176	1246	1312	1376
	3   I absorbée	(A)			2.22	2.33	2.44	2.53	2.62	2.69	2.76
<b>50</b>	1   P frigorifique	(Watt)				1885	2426	3057	3797	4666	5688
	2   P absorbée	(W)				1073	1186	1291	1388	1480	1568
	3   I absorbée	(A)				2.40	2.55	2.69	2.82	2.95	3.06
<b>60</b>	1   P frigorifique	(Watt)					1870	2399	3024	3765	4648
	2   P absorbée	(W)					1245	1379	1505	1624	1738
	3   I absorbée	(A)					2.61	2.80	2.97	3.14	3.30

<b>60 Hz R455A</b>											
											<b>N°User-90</b>
4   T condensation	5   T évaporation	(°C)	-25	-20	-15	-10	-5	0	5	10	15
<b>30</b>	1   P frigorifique	(Watt)		1997	2583	3283	4117	5105	6266	7620	9206
	2   P absorbée	(W)		940	1042	1133	1215	1293	1370	1451	1539
	3   I absorbée	(A)		1.86	1.96	2.06	2.16	2.25	2.33	2.41	2.48
<b>40</b>	1   P frigorifique	(Watt)			2129	2746	3480	4353	5384	6597	8017
	2   P absorbée	(W)			1103	1229	1341	1445	1543	1640	1738
	3   I absorbée	(A)			2.04	2.19	2.33	2.46	2.59	2.71	2.83
<b>50</b>	1   P frigorifique	(Watt)				2176	2804	3554	4448	5510	6766
	2   P absorbée	(W)				1285	1441	1583	1715	1840	1963
	3   I absorbée	(A)				2.26	2.44	2.62	2.79	2.96	3.12
<b>60</b>	1   P frigorifique	(Watt)					2122	2743	3493	4397	5487
	2   P absorbée	(W)					1487	1680	1858	2024	2184
	3   I absorbée	(A)					2.50	2.72	2.94	3.15	3.36

1 = cooling capacity 2 = power input 3 = current 4 = condensing temperature 5 = evaporating temperature

**Nota : Tecumseh se réserve le droit de modifier les informations contenues dans ce document sans préavis.**

**Note : Tecumseh reserves the right to change information contained in this document without notification.**

© 2023 Tecumseh Products Company  
All rights reserved



**Tecumseh**

<b>AJ4517P-TZ</b>	<b>Tension TZ : 400V 3~ 50Hz / 440V 3~ 60 Hz</b>
-------------------	--

Les performances sont données dans les <b>conditions Standard TE</b> :	Surchauffe :	11.0 K
Condition Mid	Sous refroidissement :	8.3 K
The performance data are in <b>Standard TE conditions</b> :	Superheat :	11.0 K
Mid Condition	Subcooling :	8.3 K

<b>50 Hz R454C</b>											
											<b>N°User-89</b>
4   T condensation	5   T évaporation	(°C)	-25	-20	-15	-10	-5	0	5	10	15
<b>30</b>	1   P frigorifique	(Watt)		1499	1951	2489	3129	3885	4774	5813	7016
	2   P absorbée	(W)		720	787	845	895	935	967	989	1003
	3   I absorbée	(A)		2.00	2.07	2.15	2.22	2.29	2.34	2.38	2.40
<b>40</b>	1   P frigorifique	(Watt)			1614	2088	2651	3318	4105	5030	6112
	2   P absorbée	(W)			849	932	1005	1070	1126	1173	1211
	3   I absorbée	(A)			2.12	2.22	2.31	2.40	2.48	2.54	2.59
<b>50</b>	1   P frigorifique	(Watt)				1687	2172	2747	3431	4241	5199
	2   P absorbée	(W)				999	1100	1192	1275	1349	1415
	3   I absorbée	(A)				2.30	2.42	2.55	2.66	2.77	2.86
<b>60</b>	1   P frigorifique	(Watt)					1708	2192	2772	3468	4304
	2   P absorbée	(W)					1166	1289	1402	1506	1602
	3   I absorbée	(A)					2.53	2.70	2.86	3.01	3.15

<b>60 Hz R454C</b>											
											<b>N°User-89</b>
4   T condensation	5   T évaporation	(°C)	-25	-20	-15	-10	-5	0	5	10	15
<b>30</b>	1   P frigorifique	(Watt)		1765	2305	2936	3676	4542	5554	6732	8096
	2   P absorbée	(W)		842	941	1031	1114	1193	1269	1344	1419
	3   I absorbée	(A)		1.76	1.86	1.96	2.06	2.15	2.24	2.33	2.42
<b>40</b>	1   P frigorifique	(Watt)			1901	2474	3139	3916	4824	5885	7121
	2   P absorbée	(W)			990	1109	1218	1320	1415	1505	1593
	3   I absorbée	(A)			1.92	2.06	2.19	2.32	2.45	2.57	2.70
<b>50</b>	1   P frigorifique	(Watt)				1972	2557	3238	4035	4971	6070
	2   P absorbée	(W)				1150	1294	1427	1550	1666	1776
	3   I absorbée	(A)				2.11	2.28	2.45	2.61	2.78	2.94
<b>60</b>	1   P frigorifique	(Watt)					1961	2541	3221	4027	4986
	2   P absorbée	(W)					1322	1495	1656	1806	1947
	3   I absorbée	(A)					2.33	2.53	2.73	2.93	3.13

1 = cooling capacity 2 = power input 3 = current 4 = condensing temperature 5 = evaporating temperature

**Nota : Tecumseh se réserve le droit de modifier les informations contenues dans ce document sans préavis.**

**Note : Tecumseh reserves the right to change information contained in this document without notification.**

© 2023 Tecumseh Products Company  
All rights reserved