



Compressor  
Voltage Code : WZ

# THB4419YWZ

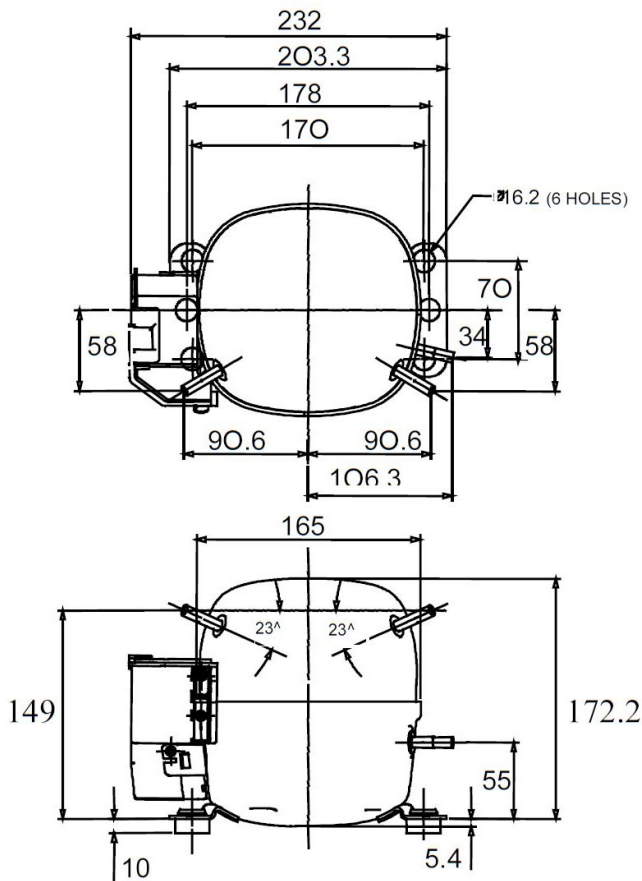
High Temp. Commercial (HP)

208-230V~ 50Hz /220-230V~ 60Hz

R134a / R513A

## THB4419YWZ

Conditions	Frequency	Nominal Cooling Capacity		Sound Power ISO3745 / ISO 3743-1
		Watts	BTU/h	
EN12900_MHP / R134a	50 Hz / 60 Hz	216 / 260	735 / 886	45 dBA
EN12900_MHP / R513A	50 Hz / 60 Hz	229 / 276	782 / 942	45 dBA



<b>Displacement (cc)</b>	5
<b>Net Weight (Kg)</b>	7.2
<b>Oil Quantity (cc)</b>	250.0
<b>Oil Type</b>	Polyolester
<b>Expansion Device</b>	Capillary_Tube/Expansion_Valve
<b>Cooling</b>	Static
<b>Main Winding (Ohm)</b>	10.0
<b>Start Winding (Ohm)</b>	25.9
<b>Current</b>	
RLA (A)	1.4   1.5
MCC (A)	2.3   2.8
LRA (A)	9   9.4
<b>Electrical Equipment</b>	CSIR
<b>Overload</b>	T0298
Time Check	7.5s - 14s / 7.8 A
Open Temp	135° C
Close Temp	61° C
Optional	/
<b>Start Capacitor</b>	50 µF / 260 V
<b>Current Relay</b>	9660A-***-121
Pick Up	4,25A
Drop Out	3,55A
Optional	MTRP0140
<b>Refrigerating connection for</b>	
Suction Tube	6.35 (1/4")
Discharge Tube	6.35 (1/4")
Process Tube	4.76 (3/16")

\* EN12900\_MHP : T°Cond. 45.0°C / T°Evap. -10.0°C / T°Return gas temp.. 20.0°C  
T°Subcooling. 0.0K

Certificates :



**Tecumseh**

<b>THB4419YWZ</b>	<b>Tension WZ : 208-230V~ 50Hz /220-230V~ 60Hz</b>
-------------------	--

Les performances sont données dans les **conditions EN12900\_MHP** :  
 Condition Dew  
 The performance data are in **EN12900\_MHP conditions** :  
 Dew Condition

Gaz aspirés : 20.0 °C  
 Sous refroidissement : 0.0 K  
 Return gas : 20.0 °C  
 Subcooling : 0.0 K

© 2024 Tecumseh Products Company  
All rights reserved

**50 Hz R134a**

**N°211JE-W**

4   T condensation	5   T évaporation	(°C)	-25	-20	-15	-10	-5	0	5	10	15
<b>30</b>	1   P frigorifique	(Watt)	122	163	213	272	341	423	518	628	754
	2   P absorbée	(W)	108	119	132	144	158	172	187	202	217
	3   I absorbée	(A)	1.12	1.13	1.16	1.19	1.22	1.26	1.31	1.36	1.42
<b>40</b>	1   P frigorifique	(Watt)	98.3	136	181	234	296	369	454	552	665
	2   P absorbée	(W)	111	124	138	153	168	184	200	217	235
	3   I absorbée	(A)	1.10	1.13	1.17	1.21	1.25	1.31	1.36	1.43	1.50
<b>50</b>	1   P frigorifique	(Watt)		111	151	198	252	316	391	477	577
	2   P absorbée	(W)		128	144	161	178	197	215	235	255
	3   I absorbée	(A)		1.13	1.17	1.22	1.28	1.34	1.41	1.49	1.57
<b>60</b>	1   P frigorifique	(Watt)			122	163	210	265	330	405	492
	2   P absorbée	(W)			148	167	188	209	231	253	276
	3   I absorbée	(A)			1.17	1.23	1.30	1.37	1.45	1.54	1.63

**60 Hz R134a**

**N°211JE-W**

4   T condensation	5   T évaporation	(°C)	-25	-20	-15	-10	-5	0	5	10	15
<b>30</b>	1   P frigorifique	(Watt)	148	195	252	320	400	494	604	730	875
	2   P absorbée	(W)	124	138	154	171	191	213	238	267	299
	3   I absorbée	(A)	0.96	1.00	1.05	1.11	1.19	1.27	1.36	1.47	1.58
<b>40</b>	1   P frigorifique	(Watt)	123	167	219	280	352	437	535	649	780
	2   P absorbée	(W)	128	143	161	180	201	225	252	282	316
	3   I absorbée	(A)	0.96	1.01	1.07	1.14	1.22	1.31	1.42	1.53	1.66
<b>50</b>	1   P frigorifique	(Watt)		138	185	239	303	377	464	564	680
	2   P absorbée	(W)		146	166	187	211	237	266	299	335
	3   I absorbée	(A)		1.01	1.08	1.16	1.26	1.36	1.47	1.60	1.74
<b>60</b>	1   P frigorifique	(Watt)			150	197	252	316	391	478	578
	2   P absorbée	(W)			170	194	220	249	281	317	356
	3   I absorbée	(A)			1.10	1.19	1.29	1.41	1.53	1.67	1.81

1 = cooling capacity 2 = power input 3 = current 4 = condensing temperature 5 = evaporating temperature

**Nota : Tecumseh se réserve le droit de modifier les informations contenues dans ce document sans préavis.**

**Note : Tecumseh reserves the right to change information contained in this document without notification.**



**Tecumseh**

<b>THB4419YWZ</b>	<b>Tension WZ : 208-230V~ 50Hz /220-230V~ 60Hz</b>
-------------------	--

Les performances sont données dans les **conditions EN12900\_MHP** :  
 Condition Dew  
 The performance data are in **EN12900\_MHP conditions** :  
 Dew Condition

Gaz aspirés : 20.0 °C  
 Sous refroidissement : 0.0 K  
 Return gas : 20.0 °C  
 Subcooling : 0.0 K

© 2024 Tecumseh Products Company  
All rights reserved

**50 Hz R513A**

**N°3190**

4   T condensation	5   T évaporation	(°C)	-25	-20	-15	-10	-5	0	5	10	15
<b>30</b>	1   P frigorifique	(Watt)	140	184	236	295	364	443	532	634	750
	2   P absorbée	(W)	120	131	142	155	168	183	201	221	244
	3   I absorbée	(A)	1.24	1.24	1.25	1.27	1.30	1.35	1.41	1.49	1.60
<b>40</b>	1   P frigorifique	(Watt)	111	151	198	251	313	385	466	559	665
	2   P absorbée	(W)	121	135	149	163	178	194	212	232	255
	3   I absorbée	(A)	1.21	1.23	1.26	1.29	1.33	1.38	1.44	1.52	1.62
<b>50</b>	1   P frigorifique	(Watt)		120	161	208	262	325	397	480	575
	2   P absorbée	(W)		136	153	170	188	206	226	247	270
	3   I absorbée	(A)		1.20	1.25	1.30	1.35	1.41	1.48	1.56	1.66
<b>60</b>	1   P frigorifique	(Watt)			129	168	213	266	328	400	482
	2   P absorbée	(W)			154	176	197	218	241	264	290
	3   I absorbée	(A)			1.23	1.29	1.36	1.44	1.52	1.61	1.71

**60 Hz R513A**

**N°3190**

4   T condensation	5   T évaporation	(°C)	-25	-20	-15	-10	-5	0	5	10	15
<b>30</b>	1   P frigorifique	(Watt)	170	221	279	347	426	517	620	737	870
	2   P absorbée	(W)	138	152	166	183	203	227	257	292	336
	3   I absorbée	(A)	1.07	1.10	1.14	1.19	1.26	1.35	1.47	1.61	1.78
<b>40</b>	1   P frigorifique	(Watt)	138	185	239	301	373	455	550	658	780
	2   P absorbée	(W)	139	156	173	192	213	237	266	301	343
	3   I absorbée	(A)	1.05	1.09	1.15	1.21	1.29	1.39	1.50	1.64	1.80
<b>50</b>	1   P frigorifique	(Watt)		150	197	251	315	388	472	568	677
	2   P absorbée	(W)		155	177	199	222	249	279	314	356
	3   I absorbée	(A)		1.08	1.15	1.23	1.32	1.43	1.54	1.68	1.84
<b>60</b>	1   P frigorifique	(Watt)			158	203	256	317	389	472	567
	2   P absorbée	(W)			177	203	231	261	294	331	374
	3   I absorbée	(A)			1.15	1.25	1.36	1.47	1.60	1.74	1.91

1 = cooling capacity 2 = power input 3 = current 4 = condensing temperature 5 = evaporating temperature

**Nota : Tecumseh se réserve le droit de modifier les informations contenues dans ce document sans préavis.**

**Note : Tecumseh reserves the right to change information contained in this document without notification.**