



Compressor
Voltage Code : TZ

AG2516P-TZ

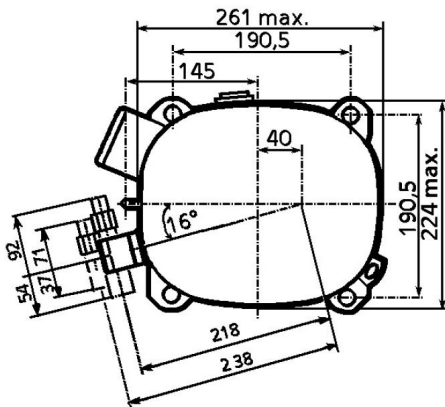
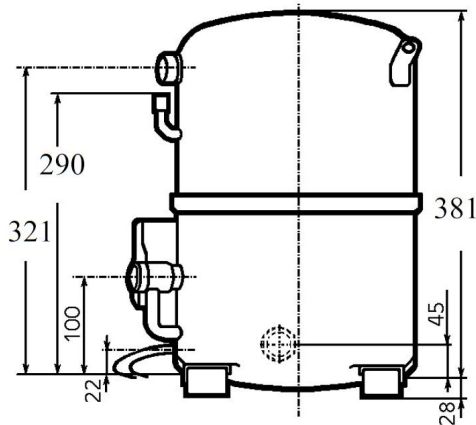
Low Temp. Commercial (BP)

400V 3~ 50Hz / 440V 3~ 60 Hz

R452A / R404A / R455A / R454C

AG2516P-TZ1A

Conditions	Frequency	Nominal Cooling Capacity		Sound Power ISO3745 / ISO 3743-1
		Watts	BTU/h	
Standard TE / R452A	50 Hz / 60 Hz	3871 / 4946	13199 / 16865	77 dBA
Standard TE / R404A	50 Hz / 60 Hz	4129 / 5102	14079 / 17399	77 dBA
Standard TE / R455A	50 Hz / 60 Hz	3377 / 3914	11515 / 13348	77 dBA
Standard TE / R454C	50 Hz / 60 Hz	3006 / 3498	10249 / 11930	77 dBA



Displacement (cc)	112,5
Net Weight (Kg)	46.0
Oil Quantity (cc)	1760.0
Oil Type	Polyolester
Expansion Device	Capillary_Tube/Expansion_Valve
Cooling	Fan
Main Winding (Ohm)	3.7
Current	
RLA (A)	4,9 4,4
MCC (A)	9,3 9,4
LRA (A)	45 47
Electrical Equipment	TRI
Overload	Interne
Refrigerating connection for	
Suction Tube	22,2 (7/8")
Discharge Tube	15,9 (5/8")
Process Tube	6,35 (1/4")

* Standard TE : T°Cond. 54.5°C / T°Evap. -23.3°C / T°Return gas temp.. 32.0°C
T°Subcooling. 19.7K

Certificates :



Note : Tecumseh reserves the right to change information contained in this document without notification.

Selection program - V4.6_2023296 - 10/25/2023



Tecumseh

AG2516P-TZ	Tension TZ : 400V 3~ 50Hz / 440V 3~ 60 Hz
-------------------	--

Les performances sont données dans les conditions Standard TE :	Gaz aspirés :	32.0 °C
Condition Mid	Sous refroidissement :	21.0 K
The performance data are in Standard TE conditions :	Return gas :	32.0 °C
Mid Condition	Subcooling :	21.0 K

© 2023 Tecumseh Products Company
All rights reserved

50 Hz R452A

N°3572

4 T condensation	5 T évaporation	(°C)	-40	-35	-30	-25	-20	-15	-10
30	1 P frigorifique	(Watt)	1750	2671	3823	5239	6952	8997	11407
	2 P absorbée	(W)	1382	1725	2085	2463	2862	3287	3739
	3 I absorbée	(A)	3.06	3.41	3.84	4.33	4.87	5.42	5.97
40	1 P frigorifique	(Watt)		2177	3268	4610	6242	8202	10529
	2 P absorbée	(W)		1654	2059	2483	2930	3403	3904
	3 I absorbée	(A)		3.33	3.82	4.37	4.97	5.60	6.23
50	1 P frigorifique	(Watt)			2629	3872	5397	7249	9475
	2 P absorbée	(W)			1972	2441	2934	3454	4002
	3 I absorbée	(A)			3.71	4.33	4.99	5.68	6.39
60	1 P frigorifique	(Watt)				3077	4473	6203	8325
	2 P absorbée	(W)				2333	2871	3436	4031
	3 I absorbée	(A)				4.14	4.86	5.62	6.38

60 Hz R452A

N°3572

4 T condensation	5 T évaporation	(°C)	-40	-35	-30	-25	-20	-15	-10
30	1 P frigorifique	(Watt)	2223	3374	4747	6368	8266	10467	12999
	2 P absorbée	(W)	1569	1973	2385	2813	3266	3752	4279
	3 I absorbée	(A)	2.74	3.17	3.63	4.13	4.67	5.26	5.92
40	1 P frigorifique	(Watt)		2745	4106	5711	7592	9780	12308
	2 P absorbée	(W)		1823	2314	2816	3336	3884	4468
	3 I absorbée	(A)		3.01	3.55	4.13	4.75	5.42	6.16
50	1 P frigorifique	(Watt)			3334	4911	6767	8938	11464
	2 P absorbée	(W)			2117	2708	3312	3938	4594
	3 I absorbée	(A)			3.33	4.00	4.72	5.49	6.32
60	1 P frigorifique	(Watt)				3929	5769	7945	10505
	2 P absorbée	(W)				2462	3165	3884	4628
	3 I absorbée	(A)				3.72	4.54	5.42	6.36

1 = cooling capacity 2 = power input 3 = current 4 = condensing temperature 5 = evaporating temperature

Nota : Tecumseh se réserve le droit de modifier les informations contenues dans ce document sans préavis.

Note : Tecumseh reserves the right to change information contained in this document without notification.



Tecumseh

AG2516P-TZ	Tension TZ : 400V 3~ 50Hz / 440V 3~ 60 Hz
-------------------	--

Les performances sont données dans les **conditions Standard TE** :
 Condition Mid
 The performance data are in **Standard TE conditions** :
 Mid Condition

Gaz aspirés : 32.0 °C
 Sous refroidissement : 22.4 K
 Return gas : 32.0 °C
 Subcooling : 22.4 K

© 2023 Tecumseh Products Company
All rights reserved

50 Hz R404A

N°3567

4 T condensation	5 T évaporation	(°C)	-40	-35	-30	-25	-20	-15	-10
30	1 P frigorifique	(Watt)	1857	2799	3968	5387	7082	9079	11404
	2 P absorbée	(W)	1438	1796	2164	2546	2942	3355	3786
	3 I absorbée	(A)	3.26	3.60	4.03	4.52	5.04	5.58	6.10
40	1 P frigorifique	(Watt)		2301	3411	4758	6370	8278	10511
	2 P absorbée	(W)		1736	2147	2574	3017	3479	3962
	3 I absorbée	(A)		3.54	4.02	4.56	5.15	5.76	6.37
50	1 P frigorifique	(Watt)			2771	4030	5543	7347	9478
	2 P absorbée	(W)			2067	2539	3031	3544	4079
	3 I absorbée	(A)			3.94	4.54	5.19	5.87	6.56
60	1 P frigorifique	(Watt)				3211	4613	6303	8332
	2 P absorbée	(W)				2436	2977	3541	4130
	3 I absorbée	(A)				4.37	5.09	5.84	6.60

60 Hz R404A

N°3567

4 T condensation	5 T évaporation	(°C)	-40	-35	-30	-25	-20	-15	-10
30	1 P frigorifique	(Watt)	2313	3445	4791	6365	8181	10255	12601
	2 P absorbée	(W)	1794	2242	2695	3161	3647	4160	4709
	3 I absorbée	(A)	3.16	3.64	4.14	4.67	5.24	5.86	6.54
40	1 P frigorifique	(Watt)		2813	4158	5726	7534	9599	11940
	2 P absorbée	(W)		2087	2628	3175	3736	4317	4926
	3 I absorbée	(A)		3.47	4.07	4.69	5.35	6.05	6.81
50	1 P frigorifique	(Watt)			3391	4944	6736	8788	11124
	2 P absorbée	(W)			2416	3065	3720	4389	5079
	3 I absorbée	(A)			3.83	4.56	5.33	6.14	7.00
60	1 P frigorifique	(Watt)				3985	5767	7820	10178
	2 P absorbée	(W)				2785	3555	4332	5123
	3 I absorbée	(A)				4.25	5.14	6.07	7.06

1 = cooling capacity 2 = power input 3 = current 4 = condensing temperature 5 = evaporating temperature

Nota : Tecumseh se réserve le droit de modifier les informations contenues dans ce document sans préavis.

Note : Tecumseh reserves the right to change information contained in this document without notification.



Tecumseh

AG2516P-TZ	Tension TZ : 400V 3~ 50Hz / 440V 3~ 60 Hz
-------------------	--

Les performances sont données dans les conditions Standard TE :	Gaz aspirés :	32.0 °C
Condition Mid	Sous refroidissement :	18.3 K
The performance data are in Standard TE conditions :	Return gas :	32.0 °C
Mid Condition	Subcooling :	18.3 K

© 2023 Tecumseh Products Company
All rights reserved

50 Hz R455A

N°3442

4 T condensation	5 T évaporation	(°C)	-40	-35	-30	-25	-20	-15	-10
30	1 P frigorifique	(Watt)	1432	2428	3623	5047	6729	8698	10984
	2 P absorbée	(W)	1315	1690	2061	2437	2825	3233	3669
	3 I absorbée	(A)	2.80	3.22	3.69	4.21	4.78	5.39	6.06
40	1 P frigorifique	(Watt)	809	1774	2925	4292	5909	7809	10024
	2 P absorbée	(W)	1134	1571	2002	2433	2873	3330	3811
	3 I absorbée	(A)	2.62	3.09	3.62	4.19	4.81	5.48	6.20
50	1 P frigorifique	(Watt)		1081	2186	3496	5048	6877	9024
	2 P absorbée	(W)		1361	1856	2349	2846	3357	3889
	3 I absorbée	(A)		2.86	3.44	4.06	4.74	5.46	6.23
60	1 P frigorifique	(Watt)			1414	2670	4159	5925	8012
	2 P absorbée	(W)			1611	2170	2730	3301	3889
	3 I absorbée	(A)			3.16	3.84	4.57	5.34	6.17

60 Hz R455A

N°3442

4 T condensation	5 T évaporation	(°C)	-40	-35	-30	-25	-20	-15	-10
30	1 P frigorifique	(Watt)	1752	2828	4096	5588	7340	9386	11759
	2 P absorbée	(W)	1569	1983	2394	2813	3250	3719	4230
	3 I absorbée	(A)	3.35	3.78	4.29	4.86	5.50	6.20	6.98
40	1 P frigorifique	(Watt)	1057	2135	3386	4848	6560	8558	10883
	2 P absorbée	(W)	1374	1866	2348	2831	3328	3849	4406
	3 I absorbée	(A)	3.17	3.67	4.24	4.87	5.57	6.33	7.16
50	1 P frigorifique	(Watt)		1367	2606	4041	5713	7668	9949
	2 P absorbée	(W)		1638	2201	2761	3328	3913	4528
	3 I absorbée	(A)		3.44	4.07	4.77	5.54	6.36	7.26
60	1 P frigorifique	(Watt)			1759	3174	4817	6738	8991
	2 P absorbée	(W)			1936	2582	3229	3888	4572
	3 I absorbée	(A)			3.79	4.56	5.40	6.30	7.26

1 = cooling capacity 2 = power input 3 = current 4 = condensing temperature 5 = evaporating temperature

Nota : Tecumseh se réserve le droit de modifier les informations contenues dans ce document sans préavis.

Note : Tecumseh reserves the right to change information contained in this document without notification.



Tecumseh

AG2516P-TZ	Tension TZ : 400V 3~ 50Hz / 440V 3~ 60 Hz
-------------------	--

Les performances sont données dans les conditions Standard TE :	Gaz aspirés :	32.0 °C
Condition Mid	Sous refroidissement :	19.7 K
The performance data are in Standard TE conditions :	Return gas :	32.0 °C
Mid Condition	Subcooling :	19.7 K

© 2023 Tecumseh Products Company
All rights reserved

50 Hz R454C

N°3443

4 T condensation	5 T évaporation	(°C)	-40	-35	-30	-25	-20	-15	-10
30	1 P frigorifique	(Watt)	1213	2108	3176	4438	5918	7637	9620
	2 P absorbée	(W)	1176	1526	1868	2207	2548	2899	3264
	3 I absorbée	(A)	2.60	2.98	3.39	3.85	4.34	4.86	5.42
40	1 P frigorifique	(Watt)	624	1506	2550	3780	5222	6900	8842
	2 P absorbée	(W)	990	1401	1800	2194	2588	2988	3400
	3 I absorbée	(A)	2.40	2.83	3.31	3.82	4.37	4.95	5.56
50	1 P frigorifique	(Watt)		845	1862	3056	4455	6089	7988
	2 P absorbée	(W)		1187	1649	2103	2554	3009	3473
	3 I absorbée	(A)		2.60	3.12	3.69	4.29	4.93	5.60
60	1 P frigorifique	(Watt)			1117	2274	3631	5222	7084
	2 P absorbée	(W)			1403	1921	2434	2948	3468
	3 I absorbée	(A)			2.85	3.46	4.12	4.81	5.53

60 Hz R454C

N°3443

4 T condensation	5 T évaporation	(°C)	-40	-35	-30	-25	-20	-15	-10
30	1 P frigorifique	(Watt)	1500	2471	3603	4924	6462	8243	10296
	2 P absorbée	(W)	1409	1795	2172	2548	2932	3333	3759
	3 I absorbée	(A)	3.11	3.50	3.95	4.44	4.99	5.59	6.24
40	1 P frigorifique	(Watt)	839	1830	2968	4283	5807	7569	9602
	2 P absorbée	(W)	1207	1667	2113	2553	2996	3451	3927
	3 I absorbée	(A)	2.93	3.38	3.88	4.44	5.06	5.71	6.42
50	1 P frigorifique	(Watt)		1091	2236	3546	5055	6799	8814
	2 P absorbée	(W)		1434	1959	2473	2985	3504	4039
	3 I absorbée	(A)		3.14	3.71	4.34	5.01	5.74	6.51
60	1 P frigorifique	(Watt)			1410	2720	4220	5953	7960
	2 P absorbée	(W)			1690	2288	2879	3471	4074
	3 I absorbée	(A)			3.43	4.12	4.87	5.66	6.50

1 = cooling capacity 2 = power input 3 = current 4 = condensing temperature 5 = evaporating temperature

Nota : Tecumseh se réserve le droit de modifier les informations contenues dans ce document sans préavis.

Note : Tecumseh reserves the right to change information contained in this document without notification.